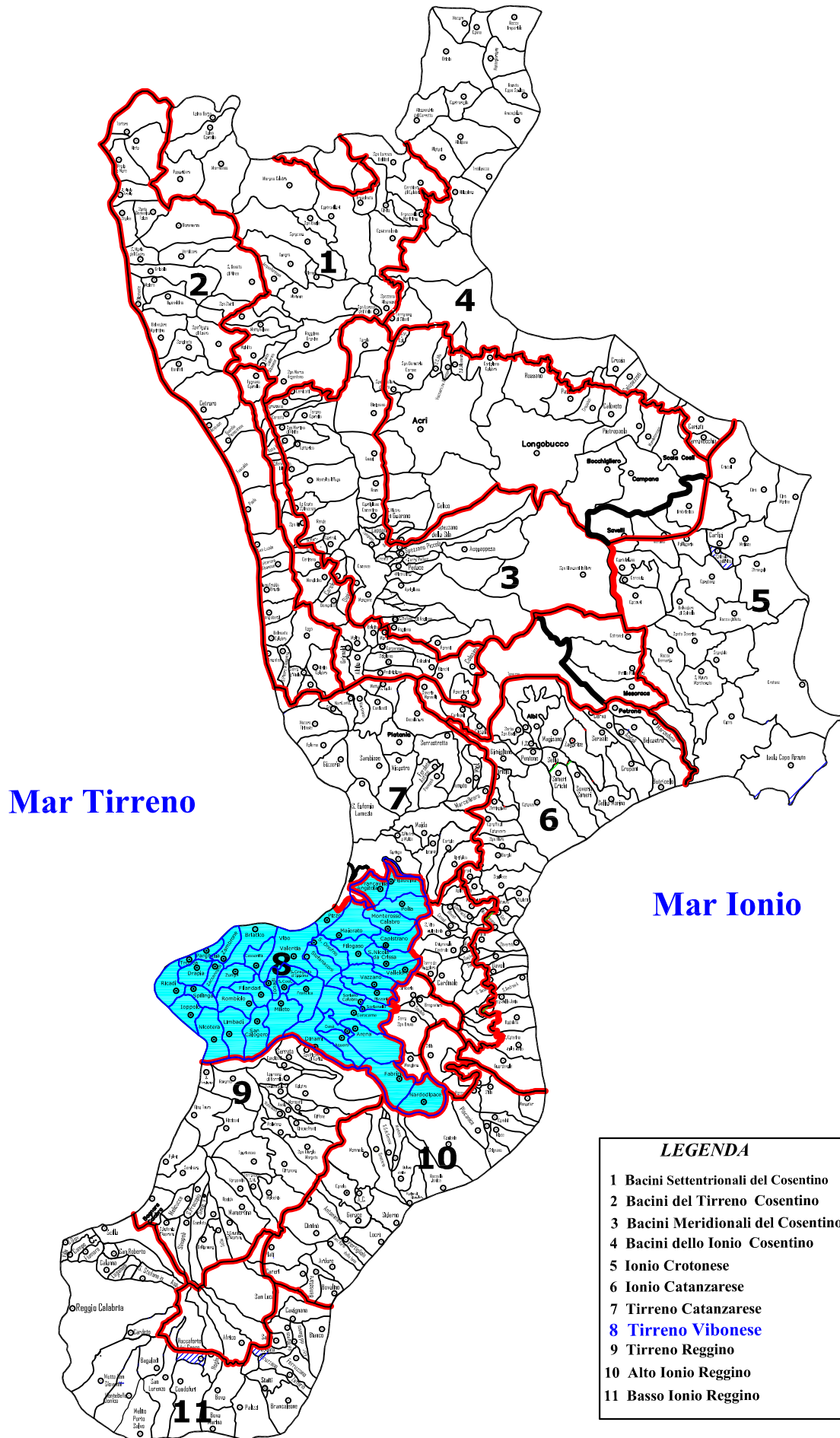




U.R.B.I.
CALABRIA
Unione Regionale delle Bonifiche
e delle Irrigazioni per la Calabria

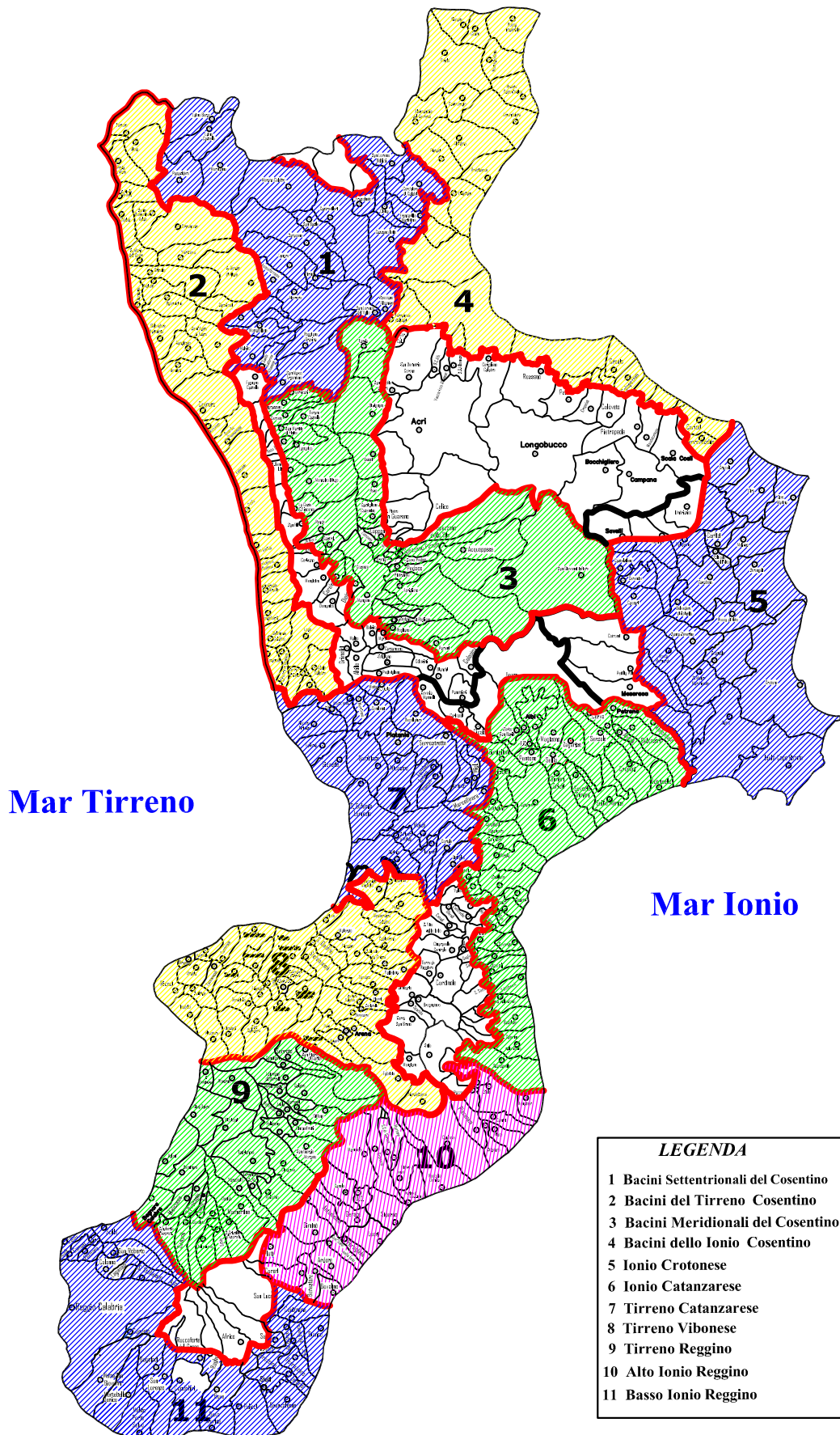


Consorzio di Bonifica Tirreno Vibonese





Consorzi di Bonifica Calabresi



COMPENSORIO

Il comprensorio del Consorzio ha una superficie territoriale totale di Ha 99.997, ricadente interamente nella Provincia di Vibo Valentia e ripartita tra quarantacinque Comuni, secondo lo schema di seguito riportato:

| N° | Comune | Superficie (Ha) | N° | Comune | Superficie (Ha) |
|-------------------------------|--------------------|-----------------|-------------------------------|-----------------------|-----------------|
| 1 | Acquaro | 2.532 | 24 | Parghelia | 800 |
| 2 | Arena | 3.235 | 25 | Pizzo | 1.560 |
| 3 | Briatico | 2.775 | 26 | Pizzoni | 2.323 |
| 4 | Capistrano | 2.094 | 27 | Polia | 3.178 |
| 5 | Cessaniti | 1.786 | 28 | Ricadi | 2.230 |
| 6 | Dasà | 619 | 29 | Rombiolo | 2.281 |
| 7 | Dinami | 4.406 | 30 | San Calogero | 2.512 |
| 8 | Drapia | 2.152 | 31 | San Costantino | 703 |
| 9 | Fabrizia | 3.872 | 32 | San Gregorio D'Ippona | 1.236 |
| 10 | Filadelfia | 2.130 | 33 | San Nicola da Crissa | 1.932 |
| 11 | Filandari | 1.854 | 34 | Sant'Onofrio | 1.836 |
| 12 | Filogaso | 2.369 | 35 | Sorianello | 972 |
| 13 | Francavilla Ang. | 1.830 | 36 | Soriano Calabro | 1.517 |
| 14 | Francica | 2.273 | 37 | Spilinga | 1.869 |
| 15 | Gerocarne | 4.498 | 38 | Stefanaconi | 2.323 |
| 16 | Ionadi | 872 | 39 | Tropea | 359 |
| 17 | Ioppolo | 1.531 | 40 | Vallelonga | 1.753 |
| 18 | Limbadi | 2.890 | 41 | Vazzano | 1.985 |
| 19 | Maierato | 3.988 | 42 | Vibo Valentia | 4.634 |
| 20 | Mileto | 3.494 | 43 | Zaccanopoli | 661 |
| 21 | Monterosso Calabro | 1.816 | 44 | Zambrone | 1.436 |
| 22 | Nardodipace | 3.278 | 45 | Zungri | 2.326 |
| 23 | Nicotera | 3.277 | | | |
| TOTALE PARZIALE ETTARI | | 59.571 | TOTALE PARZIALE ETTARI | | 40.426 |
| TOTALE COMPLESSIVO | | | | | 99.997 |